

Abdrückvorrichtung für abgebrochene Werkzeuge

ThermoGear Broken Tool Removal Fixture



Mit unserer Abdrückvorrichtung können abgebrochene Frälerschäfte, auch wenn die Bruchstelle im Bohrungsbereich liegt, entfernt werden. Auch Werkzeugschäfte, deren Paßmaß über der Toleranzgrenze liegt, können abgedrückt werden. Hierzu die Vorrichtung auf das ISG stellen und während des Erwärmens mit dem Exzenter-Drehgriff, über den zuvor in die richtige Höhe gestellten Druckstift, abdrücken.

With the ThermoGear Broken Tool Removal Fixture, broken or oversize tooling can be removed from ThermoGrip Chucks while hot.

Hex Key actuated, gear driven mechanism applies high force to smoothly remove the most stubborn tool.

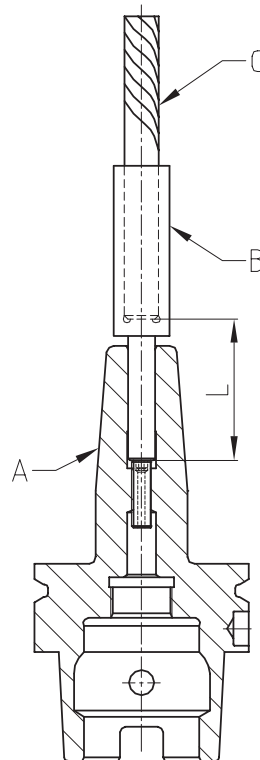
| Bestell-Nr. Order-No. | für Werkzeuge for tools | Bestell-Nr. Order-No. | für Werkzeuge for tools |
|--------------------------|----------------------------|--------------------------|----------------------------|
| 79.231.032 | HSK 32 | 79.231.130 | SK30 |
| 79.231.040 | HSK 40 | 79.231.140 | SK40 |
| 79.231.050 | HSK 50 | 79.231.150 | SK50 |
| 79.231.063 | HSK 63 | 79.231.240 | BT40 |
| 79.231.080 | HSK 80 | 79.231.250 | BT50 |
| 79.231.100 | HSK100 | | |

Lieferumfang: Grundaufnahme mit Überwurfmutter, Sechskantstiftschlüssel und verstellbarem Druckstift.

Delivery: Base unit with nut, hex key and length adjustable pin.

Längen-Meßadapter

Length Setting Adaptor



Die Längenvoreinstellung erfolgt vor dem Schrumpfvorgang mittels Messadapter (B). Dieser wird mit dem Werkzeug (C) zusammen in das Spannfutter (A) gesteckt. Durch Drehen des Messadapters wird die Werkzeuglänge über eine Nachstellschraube verändert. **Die Länge L = 80mm (3.15 inch) muß verrechnet werden.** Anschließend wird der Messadapter entnommen und das Werkzeug auf die gewünschte Länge eingeschrumpft.

Length setting using a length setting adaptor. Insert cutting tool into adaptor, insert adaptor into the toolholder and adjust for desired length plus 80mm (+3.15 inch). Remove adaptor and shrink the tool.

| Bestell-Nr. Order-No. | Ø d mm/inch | Länge / length mm/inch |
|--------------------------|----------------|---------------------------|
| 79.230.06 | 6/0.24" | 80/3.15" |
| 79.230.08 | 8/0.3" | 80/3.15" |
| 79.230.10 | 10/0.39" | 80/3.15" |
| 79.230.12 | 12/0.47" | 80/3.15" |
| 79.230.14 | 14/0.55" | 80/3.15" |
| 79.230.16 | 16/0.63" | 80/3.15" |
| 79.230.18 | 18/0.71" | 80/3.15" |
| 79.230.20 | 20/0.79" | 80/3.15" |
| 79.230.25 | 25/0.98" | 80/3.15" |
| 79.230.32 | 32/1.26" | 80/3.15" |

Höhenanschlag zum ISG 32..



Length Stop Adaptor for ISG 32..

| Bestell-Nr. Order-No. | Schrumpfgerät Shrink Unit |
|--------------------------|------------------------------|
| 79.235.205 | ISG 3200/3202/3200 WK |

Bei Verwendung von größeren Deckscheiben oder Spannfutter in schlanker Ausführung, kann der Anschlag als axiale Begrenzung für die Spule befestigt werden. Die Spule wird manuell, durch Wegnahme der Druckluft oder mit der Stop-Taste in Position (Unterkante Scheibe gleich Oberkante Schrumpffutter) gebracht.

Adaptor for setting the coil stop during automatic shrink process.

Höhenanschlag mit Klappe zum Festsetzen der Spule beim ISG 32..



Length Stop Adaptor for Shrinking large Cutters

| Bestell-Nr. Order-No. | Schrumpfgerät Shrink Unit |
|--------------------------|------------------------------|
| 79.235.210 | ISG 3200/3202/3200 WK |

Werden Fräser mit größerem Schneidendurchmesser als die Bohrung der Wechselscheibe eingesetzt, können **2-teilige Scheiben** verwendet werden.

Beim Einlegen und Herausnehmen der Scheibenhälften, muß die Spule in Schrumpfposition festgesetzt werden. Hierzu die Spule über die Stop-Taste manuell in Position fahren und die Klappe schließen.

Scheibenhälften können dann gewechselt werden.

For shrinking large diameter cutting tools the coil is moved into position holding the stop button. The length stop adaptor is locked, the split discs are installed, and the shrink process is started.

Ferrit-Wechselscheiben Ein oder zweiteilig



Interchangeable Discs Solid or Split

| Bestell-Nr. Order-No. | Schrumpfgerät Shrink Unit | Schaft-Ø Shank-Ø | |
|--------------------------|------------------------------|---------------------|---------|
| 79.216.100 | 2200/2202 | Ø 3,0– 5,0 | |
| 79.216.200 | 2200/2202 | Ø 6,0– 12,1 | |
| 79.216.300 | 2200/2202 | Ø 12,1– 20,0 | |
| 79.216.105 | 2200/2202 | Ø 3,0– 5,0 | geteilt |
| 79.216.205 | 2200/2202 | Ø 6,0– 12,1 | geteilt |
| 79.216.305 | 2200/2202 | Ø 12,1– 20,0 | geteilt |
| 79.217.100 | 3200/3202 | Ø 3,0– 5,0 | |
| 79.217.200 | 3200/3202 | Ø 6,0– 12,0 | |
| 79.217.300 | 3200/3202 | Ø 12,1– 20,0 | |
| 79.217.400 | 3200/3202 | Ø 20,1– 32,0 | |
| 79.217.105 | 3200/3202 | Ø 3,0– 5,0 | geteilt |
| 79.217.205 | 3200/3202 | Ø 6,0– 12,0 | geteilt |
| 79.217.305 | 3200/3202 | Ø 12,1– 20,0 | geteilt |
| 79.217.405 | 3200/3202 | Ø 20,1– 32,0 | geteilt |

Transportwagen groß



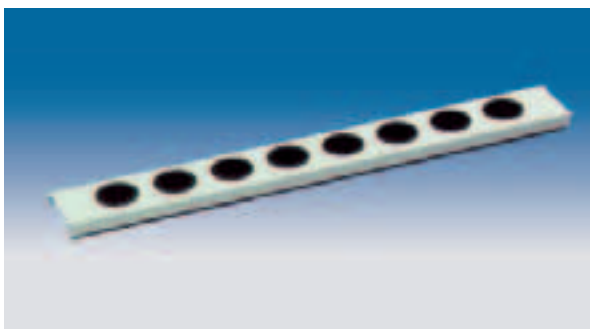
Tool Cart for ISGs

Wagen für Induktivgeräte und Kühler incl. 5 Werkzeugträgern im oberen Schubfach und Schubfach für Werkzeugaufnahmen, Kühladapter und Zubehör. Farbe: grau

with 5 tool racks and shelf for tool adaptors. colour: grey

| Bestell-Nr. Order-No. | B mm/inch | T mm/inch | H mm/inch | Anzahl Aufnahmen No. of tool inserts | Kegel- größe Taper size |
|--------------------------|--------------|--------------|--------------|--|-------------------------------|
| 79.250.040 | 1200/48 | 700/28 | 750/30 | 40 | SK40 |
| 79.250.050 | 1200/48 | 700/28 | 750/30 | 35 | SK50 |
| 79.250.332 | 1200/48 | 700/28 | 750/30 | 60 | HSK32 |
| 79.250.340 | 1200/48 | 700/28 | 750/30 | 50 | HSK40 |
| 79.250.350 | 1200/48 | 700/28 | 750/30 | 40 | HSK50 |
| 79.250.363 | 1200/48 | 700/28 | 750/30 | 40 | HSK63 |
| 79.250.380 | 1200/48 | 700/28 | 750/30 | 35 | HSK80 |
| 79.250.390 | 1200/48 | 700/28 | 750/30 | 35 | HSK100 |

Werkzeugträger



Tool racks

Trägerblech einzeln, um auf andere Kegelgrößen zu wechseln.
Shelf for different taper sizes.

| Bestell-Nr. Order-No. | Anzahl Aufnahmen No. of tool inserts | Kegelgröße Taper size |
|--------------------------|---|--------------------------|
| 76.251.140 | 8 | SK40 |
| 76.251.150 | 7 | SK50 |
| 76.251.332 | 12 | HSK32 |
| 76.251.340 | 10 | HSK40 |
| 76.251.350 | 8 | HSK50 |
| 76.251.363 | 8 | HSK63 |
| 76.251.380 | 7 | HSK80 |
| 76.251.390 | 7 | HSK100 |

Transportwagen klein



Tool Cart for ContactShrink Unit

für Kontakt-Schrumpftgerät mit 4 Werkzeugträgern.
Farbe: RAL 3003 (rubinrot)

For ContactShrink Unit with 4 tool racks.

colour: RAL 3003 (red)

| Bestell-Nr. Order-No. | B mm/inch | T mm/inch | H mm/inch | Anzahl Aufnahmen No. of tool inserts | Kegel- größe Taper size |
|--------------------------|--------------|--------------|--------------|--|-------------------------------|
| 79.150.040 | 970/38 | 550/22 | 920/36 | 32 | SK40 |
| 79.150.050 | 970/38 | 550/22 | 920/36 | 28 | SK50 |
| 79.150.332 | 970/38 | 550/22 | 920/36 | 48 | HSK32 |
| 79.150.340 | 970/38 | 550/22 | 920/36 | 40 | HSK40 |
| 79.150.350 | 970/38 | 550/22 | 920/36 | 32 | HSK50 |
| 79.150.363 | 970/38 | 550/22 | 920/36 | 32 | HSK63 |
| 79.150.380 | 970/38 | 550/22 | 920/36 | 28 | HSK80 |
| 79.150.390 | 970/38 | 550/22 | 920/36 | 28 | HSK100 |