

**Abdrückvorrichtung
für abgebrochene Werkzeuge**

**ThermoGear Broken Tool
Removal Fixture**



Mit unserer Abdrückvorrichtung können abgebrochene Fräuserschäfte, auch wenn die Bruchstelle im Bohrungsbereich liegt, entfernt werden. Auch Werkzeugschäfte, deren Paßmaß über der Toleranzgrenze liegt, können abgedrückt werden. Hierzu die Vorrichtung auf das ISG stellen und während des Erwärmens mit dem Exzenter-Drehgriff, über den zuvor in die richtige Höhe gestellten Druckstift, abdrücken.

With the ThermoGear Broken Tool Removal Fixture, broken or oversize tooling can be removed from ThermoGrip Chucks while hot.

Hex Key actuated, gear driven mechanism applies high force to smoothly remove the most stubborn tool.

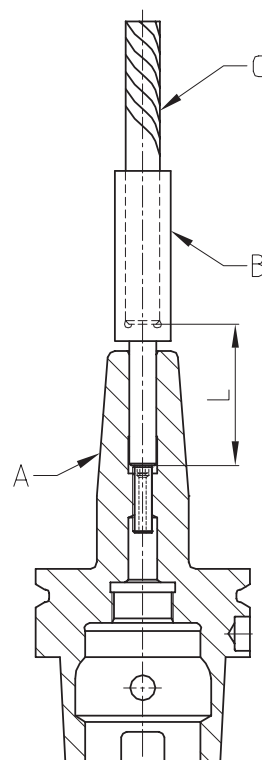
Bestell-Nr. Order-No.	für Werkzeuge for tools	Bestell-Nr. Order-No.	für Werkzeuge for tools
79.231.032	HSK 32	79.231.130	SK30
79.231.040	HSK 40	79.231.140	SK40
79.231.050	HSK 50	79.231.150	SK50
79.231.063	HSK 63	79.231.240	BT40
79.231.080	HSK 80	79.231.250	BT50
79.231.100	HSK100		

Lieferumfang: Grundaufnahme mit Überwurfmutter, Sechskantstiftschlüssel und verstellbarem Druckstift.

Delivery: Base unit with nut, hex key and length adjustable pin.

Längen-Meßadapter

Length Setting Adaptor



Die Längenvoreinstellung erfolgt vor dem Schrumpfvorgang mittels Messadapter (B). Dieser wird mit dem Werkzeug (C) zusammen in das Spannfutter (A) gesteckt. Durch Drehen des Messadapters wird die Werkzeuglänge über eine Nachstellschraube verändert. **Die Länge L = 80mm (3.15 inch) muß verrechnet werden.** Anschließend wird der Messadapter entnommen und das Werkzeug auf die gewünschte Länge eingeschrumpft.

Length setting using a length setting adaptor. Insert cutting tool into adaptor, insert adaptor into the toolholder and adjust for desired length plus 80mm (+3.15 inch). Remove adaptor and shrink the tool.

Bestell-Nr. Order-No.	Ø d mm/inch	Länge / length mm/inch
79.230.06	6/0.24"	80/3.15"
79.230.08	8/0.3"	80/3.15"
79.230.10	10/0.39"	80/3.15"
79.230.12	12/0.47"	80/3.15"
79.230.14	14/0.55"	80/3.15"
79.230.16	16/0.63"	80/3.15"
79.230.18	18/0.71"	80/3.15"
79.230.20	20/0.79"	80/3.15"
79.230.25	25/0.98"	80/3.15"
79.230.32	32/1.26"	80/3.15"

Höhenanschlag zum ISG 32..

Length Stop Adaptor for ISG 32..



Bestell-Nr. Order-No.	Schrumpfgerät Shrink Unit
79.235.205	ISG 3200/3202/3200 WK

Bei Verwendung von größeren Deckscheiben oder Spannfüßer in schlanker Ausführung, kann der Anschlag als axiale Begrenzung für die Spule befestigt werden. Die Spule wird manuell, durch Wegnahme der Druckluft oder mit der Stop-Taste in Position (Unterkante Scheibe gleich Oberkante Schrumpffutter) gebracht.

Adaptor for setting the coil stop during automatic shrink process.

Höhenanschlag mit Klappe zum Festsetzen der Spule beim ISG 32..

Length Stop Adaptor for Shrinking large Cutters



Bestell-Nr. Order-No.	Schrumpfgerät Shrink Unit
79.235.210	ISG 3200/3202/3200 WK

Werden Fräser mit größerem Schneidendurchmesser als die Bohrung der Wechselscheibe eingesetzt, können **2-teilige Scheiben** verwendet werden.

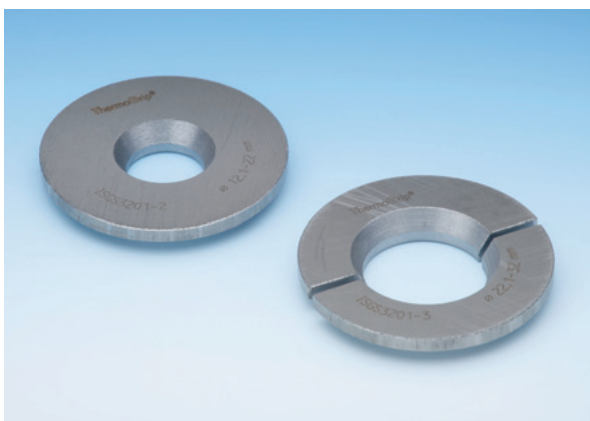
Beim Einlegen und Herausnehmen der Scheibenhälften, muß die Spule in Schrumpfposition festgesetzt werden. Hierzu die Spule über die Stop-Taste manuell in Position fahren und die Klappe schließen.

Scheibenhälften können dann gewechselt werden.

For shrinking large diameter cutting tools the coil is moved into position holding the stop button. The length stop adaptor is locked, the split discs are installed, and the shrink process is started.

Ferrit-Wechselscheiben Ein oder zweiteilig

Interchangeable Discs Solid or Split



Bestell-Nr. Order-No.	Schrumpfgerät Shrink Unit	Schaft-Ø Shank-Ø	
79.216.100	2200/2202	Ø 3,0– 5,0	
79.216.200	2200/2202	Ø 6,0– 12,1	
79.216.300	2200/2202	Ø 12,1– 20,0	
79.216.105	2200/2202	Ø 3,0– 5,0	geteilt
79.216.205	2200/2202	Ø 6,0– 12,1	geteilt
79.216.305	2200/2202	Ø 12,1– 20,0	geteilt
79.217.100	3200/3202	Ø 3,0– 5,0	
79.217.200	3200/3202	Ø 6,0– 12,0	
79.217.300	3200/3202	Ø 12,1– 20,0	
79.217.400	3200/3202	Ø 20,1– 32,0	
79.217.105	3200/3202	Ø 3,0– 5,0	geteilt
79.217.205	3200/3202	Ø 6,0– 12,0	geteilt
79.217.305	3200/3202	Ø 12,1– 20,0	geteilt
79.217.405	3200/3202	Ø 20,1– 32,0	geteilt

