

Messgeräte zum Prüfen von Steilkegeln

Taper Gauge for 7/24 Tapers (Steep Taper)

nach DIN 69871

According to DIN 69871



Durch Vergleichsmessung mit einem Einstellhorn können mit dem **Basismessgerät** folgende Messstellen geprüft werden

1. d_1 Großer Kegeldurchmesser
 2. d_k Kleiner Kegeldurchmesser
 3. MI Geradheit der Mantellinie
 4. a Flanschabstand
 5. l_1 Kegellänge
- } Konizität

Mit der **Zusatzmesseinrichtung Greifferrille** (Seite 14)

6. d_5 1/2 Greifferrille-Ø
7. f_1 Abstand der Greifferrille axial

oder mit der **Zusatzmesseinrichtung Rundlaufprüfung** (Seite 15)

8. **A** Aussenrundlauf
9. **B** Planlauf
10. **C** Innenrundlauf

*Calibrated with a gauge master, the **Taper Gauge** checks the following:*

1. d_1 Large taper diameter
 2. d_k Small taper diameter
 3. MI Straightness of the taper
 4. a Relationship of the flange to the taper
 5. l_1 Taper length
- } Conicity

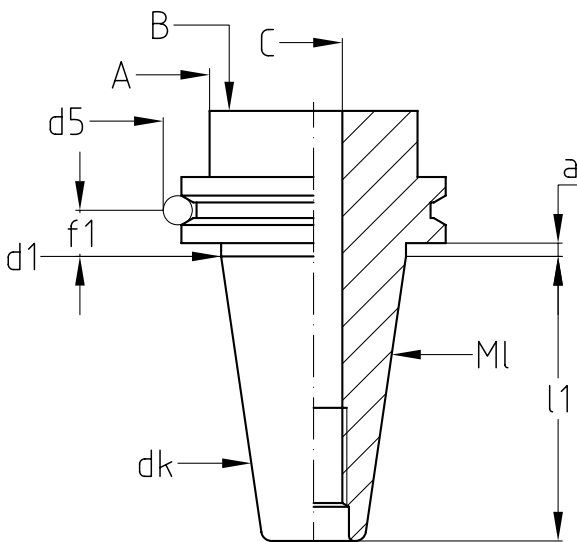
with the **Vee-Flange Adaptor** (see page 14)

6. d_5 Vee-flange size
7. f_1 relationship to the taper

with the **Runout Test Adaptor** (see page 15)

The runout of the cutting tool relative to the tool taper can be checked..

8. **A** Runout OD
9. **B** Face Runout
10. **C** Runout ID



Steilkegel-Basismessgerät

Steep Taper Measuring Unit



Zum Messen von
 d_1 Großem Kegeldurchmesser } Konizität
 d_k Kleinem Kegeldurchmesser }
MI Geradheit der Mantellinie
a Flanschabstand
 l_1 Kegellänge
Rundheit: d_1, d_k durch drehen des Werkstücks

Used to verify the following:
 d_1 Large taper diameter } Conicity
 d_k Small taper diameter }
MI Straightness of the taper
a Relationship of the flange to the taper
 l_1 Taper length

Bestell-Nr. Order-No.	SK Größe Taper size SK
76.701.130	30
76.701.140	40
76.701.150	50

- Lieferung:** Messgerät mit 3 Feinzeigermessuhren und einer Kleinmessuhr im Holzetui.
- Wartung:** Messgerät zur regelmäßigen Überprüfung in der Originalverpackung einsenden.
- Includes:** Steep Taper Measuring unit with 3 high resolution indicators and one standard indicator.
- Maintenance:** Please return gauge for maintenance and/or recalibration in the original packaging

Zusatzmesseinrichtung für Greiferrille

Vee-Flange Adaptor



Die Messvorrichtung wird direkt am Messgerät angeschraubt. Gleichzeitig kann der Greiferrillendurchmesser d_5 und der Greiferrillenabstand f_1 geprüft werden.

The Vee-Flange Adaptor mounts to the Taper Measuring Head, and is used to verify the location and dimensional accuracy of the vee-flange.

Bestell-Nr. Order-No.	SK Größe Taper size SK
76.720.130	30
76.720.140	40
76.720.150	50

- Lieferung:** Messeinrichtung mit 2 Kleinmessuhren.
- Includes:** Adaptor Unit with two indicators (metric).