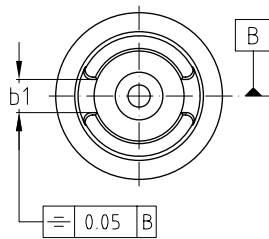


**Mitnehmernut-Messgerät**  
für HSK Form A und Form C



**Drive Key Inspection Gauge**  
**For Form A and Form C toolholders.**

Mit diesem Messgerät kann bei der Weichbearbeitung oder in der Endkontrolle die **Nutbreite b1** und der **Mittensversatz** vom Bezugspunkt „Kegelmantel“ aus geprüft werden. Es wird keine Einstellehre benötigt.

*This Drive Key Inspection Gauge is used to verify drive key width (b1), drive key location and symmetry in relation to taper. No gauge master is required.*

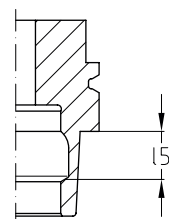
Bestell-Nr. Order-No.	HSK Größe Form A/C for Taper HSK Form A/C
76.790.025	25
76.790.032	32
76.790.040	40
76.790.050	50
76.790.063	63
76.790.080	80
76.790.100	100

**Lieferung:** Mit Kleinmessuhr und hartmetallbestückter Messleiste im Kunststoffkoffer.

**Includes:** Drive Key Inspection Gauge, with indicator reading 0.01 mm. Contact parts are carbide coated and ground within 0.003 mm. No gauge master is required.

**Messgerät zum Messen der Spannschulter**  
für HSK-Werkzeugaufnahmen

**HSK Toolholder Cam Angle Gauge**



Mit diesem Messgerät kann bei der Weichbearbeitung oder in der Endkontrolle das **Maß I<sub>5</sub>** mit konstanter Messkraft von der Spannschulter bis zur Plananlage geprüft werden. Das Gerät wird mit dem Einstelldorn (Seite 10) 76.750.\_\_\_\_ kalibriert. Bitte Einstelldorn separat bestellen.

*Used to verify the location of the angle engaged by the clamping unit of the machine in the „tool clamped“ mode. This location is critical to ensure proper pullforce.*

Bestell-Nr. Order-No.	HSK Größe Form A/C/E for Taper HSK Form A/C/E	HSK Größe Form B/D/F for Taper HSK Form B/D/F
76.761.025	25	32
76.761.032	32	40
76.761.040	40	50
76.761.050	50	63
76.761.063	63	80
76.761.080	80	100
76.761.100	100	125

**Lieferung:** Mit Kleinmessuhr im Kunststoffkoffer, ohne Einstelldorn.

**Wartung:** Messgerät zur regelmäßigen Überprüfung in der Originalverpackung einsenden.

**Includes:** Cam Angle Gauge with indicator in fitted case. Gauge master must be ordered separately!

**Maintenance:** Please return gauge for maintenance and/or recalibration in the original packaging.