



**Messgerät für Hohlshaftkegel**

**Tool Taper Inspection Gauges**



**HSK-Werkzeugaufnahmen** zeichnen sich besonders durch hohe Wechselgenauigkeit und Biegesteifigkeit aus. Hierzu ist jedoch eine sehr genau gefertigte Schnittstelle erforderlich. Um die engen Toleranzen herstellen zu können, benötigt man präzise Messmittel und exakt kalibrierte Einstellkerne.

**HSK toolholders**

*offer excellent stiffness and repeatability. To check the extremely small tolerances required by the DIN and ISO standards for HSK toolholders, the finest measuring instruments are a necessity not a luxury.*

**Mit unserem HSK-Messgerät können die 4 wichtigsten Funktionsmaße in einem Vorgang geprüft werden.**

1.  $d_2$  Großer Kegel-Ø (direkte Messung)
2.  $d_k$  Kleiner Kegel-Ø (direkte Messung)
3.  $L_5$  Spannpunkt Abstand  
30° Schräge
4.  $L_6$  Bohrungsgrund (Auswerftiefe)  
Rundheit:  $d_2, d_k, d_5$  durch Drehen des Werkstücks

Mit der **Zusatzmesseinrichtung Greifferrille** (Seite 9)

5.  $d_{11}$  1/2 Greifferrillen-Ø
6.  $f_3$  Abstandsmaß Greifferrille zur Planfläche  
oder mit der **Zusatzmesseinrichtung Rundlaufprüfung** (Seite 9)

7. **A** Aussenrundlauf
8. **B** Planlauf
9. **C** Innenrundlauf

**With our HSK Gauges the 4 most important dimensions can be checked in one operation:**

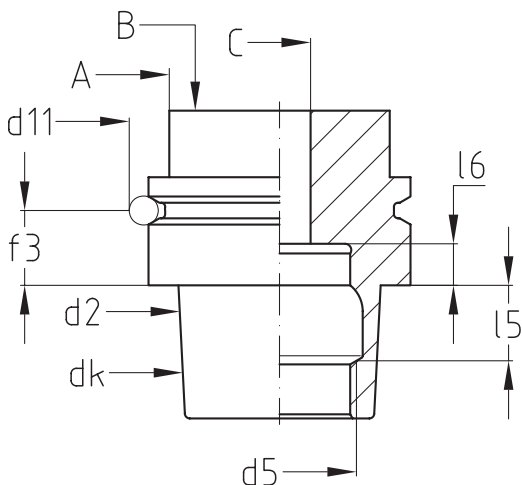
1.  $d_2$  Large Taper Diameter
2.  $d_k$  Small Taper Diameter
3.  $L_5$  Gripper Cam Angle Location
4.  $L_6$  Ejection Face Depth  
*Roundness:  $d_2, d_k, d_5$  by turning the HSK taper in the Inspection Gauge*

With the **Vee-Flange Adaptor** (see page 9)

5.  $d_{11}$  half diameter of the Vee-Flange
6.  $f_3$  distance from Vee-Flange to the face

With the **Runout Test Adaptor** (see page 9) the runout of the toolholder nosepart can be checked.

7. **A** Runout OD
8. **B** Face Runout
9. **C** Runout ID



**Hohlschaftkegel-Basismessgerät**

**HSK Taper Inspection Gauge**



**Zum Messen von**  
 $d_2$  Großem Kegeldurchmesser } Konizität  
 $d_k$  Kleinem Kegeldurchmesser }  
 $I_5$  Spannschulterschräge  
 $I_6$  Auswerfertiefe

**For verification of:**  
 $d_2$  Large taper diameter } Conicity  
 $d_k$  Small taper diameter }  
 $I_5$  Gripper Cam Angle Location  
 $I_6$  Ejection Face Depth

Bestell-Nr. Order-No.	HSK Größe Form A/C/E for Taper HSK Form A/C/E	HSK Größe Form B/D/F for Taper HSK Form B/D/F
76.701.025	25	32
76.701.032	32	40
76.701.040	40	50
76.701.050	50	63
76.701.063	63	80
76.701.080	80	100
76.701.100	100	125
76.701.125*	125	160
76.701.160*	160	—

\* auf Anfrage

**Lieferung:** Grundgerät mit Messkopf  
inkl. 2 Feinzeigermessuhren für  $d_2 / d_k$  und  
einer Messuhr für  $I_5 / I_6$  komplett im Holzetui.

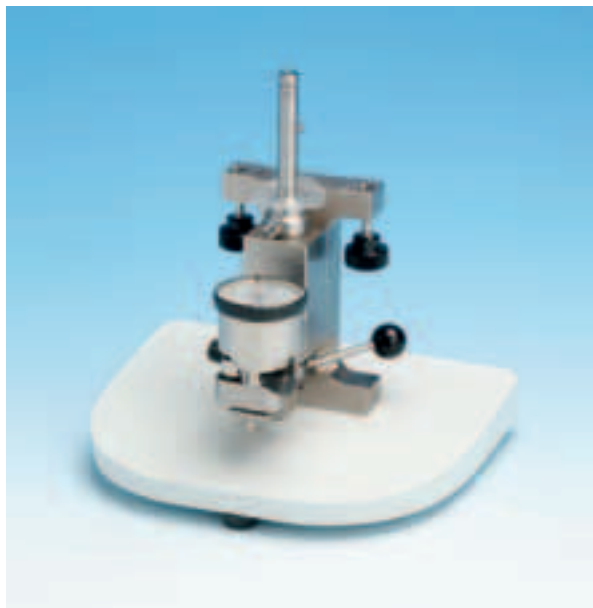
**Wartung:** Messgerät zur regelmäßigen Überprüfung  
in der Originalverpackung einsenden.

**Includes:** Base Unit and Taper Measuring Head with two  
indicators (metric) for  $d_2 / d_k$  and  
one indicator for  $I_5 / I_6$  in fitted wooden case.

**Maintenance:** Please return gauge for maintenance and/or  
recalibration in the original packaging.

**Grundgerät einzeln**

**Base Unit**



Ein Grundgerät für zwei Messkopfgrößen, leichter Umbau möglich.

*The heart of the Diebold Modular Gauging System. Each Base Unit can accept two sizes of Taper Measuring Head, decreasing it's cost to the customer while increasing it's utility. The Base Unit consists of a large, stable base and an upright to mount the Taper Measuring Head. It is fitted with an indicator for measuring the  $I_5$  and  $I_6$  dimensions.*

Bestell-Nr. Order-No.	HSK Größe Form A/C/E for Taper HSK Form A/C/E	HSK Größe Form B/D/F for Taper HSK Form B/D/F
76.700.100	32/40	40/50
76.700.200	50/63	63/80
76.700.300	80/100	100/125

**Messkopf einzeln**

**Taper Measuring Head**



**Zum Messen von**  
 $d_2$  Großem Kegeldurchmesser } Konizität  
 $d_k$  Kleinem Kegeldurchmesser }

**For verification of:**  
 $d_2$  Large taper diameter } Conicity  
 $d_k$  Small taper diameter }

Bestell-Nr. Order-No.	HSK Größe Form A/C/E for Taper HSK Form A/C/E	HSK Größe Form B/D/F for Taper HSK Form B/D/F
76.710.032	32	40
76.710.040	40	50
76.710.050	50	63
76.710.063	63	80
76.710.080	80	100
76.710.100	100	125

**Lieferung:** Messkopf mit 2 Feinzeigermessuhren.

**Includes:** Taper Measuring Head with 2 indicators for  $d_2$   $d_k$ .

**Wartung:** Messgerät zur regelmäßigen Überprüfung in der Originalverpackung einsenden.

**Maintenance:** Please return gauge for maintenance and/or recalibration in the original packaging.

